



INFORME FINAL CUENTA PÚBLICA PARTICIPATIVA **INAPI 2024**

CONTENIDOS

- __Calendarización del proceso
- __Participación
- __Presentación Cuenta Pública Participativa
- __Imágenes Cuenta Pública Participativa

CALENDARIZACIÓN DEL PROCESO

15 de marzo 2024: se cita al COSOC de INAPI a la Primera Sesión del año 2024, para la presentación del Borrador de Informe de la Cuenta Pública Participativa INAPI 2024

28 de marzo 2024: se realiza presentación del Borrador de Informe de la Cuenta Pública al COSOC y se recogen en Acta sus observaciones.

28 de marzo 2024: se publica Borrador de Informe Cuenta Pública Participativa en banner del sitio web de INAPI, www.inapi.cl, con la opción de enviar observaciones, sugerencias y comentarios al correo participacion@inapi.cl

26 de abril 2024: con ocasión del Día Mundial de la Propiedad Intelectual, se realiza Cuenta Pública Participativa de INAPI por la Directora Nacional, de manera presencial, en el hall central del Edificio donde funcionan las dependencias del Instituto Nacional de Propiedad Industrial. Se disponibilizó, a través de la página web institucional, un formulario para hacer observaciones, sugerencias y comentarios a la cuenta pública participativa, a través del Sistema de Información y Atención Ciudadana (SIAC).

24 de mayo 2024: se cierra el proceso participativo y se elabora el presente Informe Final de la Cuenta Pública Participativa de INAPI 2024.



PARTICIPACIÓN

Este año, la Cuenta Pública de INAPI, tuvo especial foco en la participación ciudadana.

Se preparó el Borrador de Informe de la Cuenta Pública, en base al denominado Reporte INAPI, que todos los años en esta fecha prepara el Instituto para comunicar a la ciudadanía sobre la gestión institucional, los logros, la participación internacional y los desafíos de INAPI en el año correspondiente.

Este año 2024, además de esa información, se incluyó en el borrador del Informe la ejecución presupuestaria 2023.

Este borrador fue presentado detalladamente al COSOC en reunión especialmente convocada para estos efectos por la Jefa de Gabinete de INAPI, en la primera sesión de este año, y desarrollada el día 28 de marzo de 2024 en modalidad híbrida, en la que se tomó Acta de las observaciones y comentarios. El mismo día se publicó en la página web institucional el mismo borrador ya expuesto al COSOC, abriendo el canal de correo participación@inapi.cl para que la ciudadanía expusiera su opinión.

Se abrió un espacio en los días siguientes, para que los miembros del COSOC hicieran sus observaciones. Así, el 1 de abril de 2024, el Consejero Christian Schmitz Vaccaro, representante del CRUCH confirma sus comentarios realizados en la sesión, y además sugiere:

- Explicar mejor el punto 6. PILARES ESTRATÉGICOS
- Explicar mejor el punto 7. EJES TRANSVERSALES
- Dejar claro que el tema de Patentes verdes apoya el programa del mismo nombre de la OMPI.
- En general, incluir links al sitio web de INAPI: por ej. al tratar las Directrices de Examen de Patentes
- Uniformar tipografía de títulos de gráficos.



Asimismo, Ignacio Merino, consejero representante de HUB Tec, se excusa por su imposibilidad de asistir a la sesión, y solicita a Christian Schmitz aclarar una observación que consta en el Acta de la sesión *"No se dice nada respecto de invenciones implementación por computador o IA. Sería importante referirse al tema." Se refiere a invenciones que se hacen utilizando aplicaciones de IA? "*. Al respecto, responde: *"Esa sugerencia mía se basa en el Manual de Patentamiento de invenciones implementadas por Computador e IA que INAPI publicó a fines de 2022. Considerando el auge del tema IA y PI sería conveniente referirse a qué ha sucedido en nuestro país con respecto a ese tipo de invenciones durante el 2023."*

En la casilla de correo participacion@inapi.cl no se recibió ninguna interacción relativa al Borrador del Informe de la Cuenta Pública Participativa.

La Cuenta Pública Participativa de INAPI de este año 2024, correspondió a la Cuarta Cuenta Pública de la Directora Nacional, Loreto Bresky Ruiz, quien asumió el año 2019, debiendo enfrentar en su período, primeramente, el estallido social de 2019, consecuencia del cual el edificio de INAPI sufrió 2 incendios que afectaron gravemente sus dependencias, así como la afectación de la pandemia mundial del COVID-19.

Por estos motivos, este 2024, la Cuenta Pública de INAPI era especial, sobre todo para su Directora Nacional, que por primera pudo hacer una presentación de su gestión a un público más amplio, de manera presencial y en dependencias renovadas de INAPI, lo que constituyó todo un orgullo y privilegio para la institución.

De esta manera, el día 26 de abril de 2024 y, con ocasión de la celebración del día Mundial de la Propiedad Intelectual, se realizó en el hall central del Edificio Institucional, ubicado en Avenida Libertador Bernardo O'Higgins N° 194, la Cuenta Pública Participativa, que contó con la presencia de autoridades, actores y actoras del ecosistema de Propiedad Industrial, del mundo académico, de la Innovación y de personas funcionarias de INAPI.

En esta oportunidad INAPI reconoció a las y los mayores solicitantes de marcas y patentes a nivel nacional y premió a doña Susán Bueno, destacada investigadora y académica de la Pontificia Universidad Católica de Chile, como Inventora del Año por hacer uso intensivo del sistema de propiedad industrial, teniendo más de 160 presentaciones de patentes a nivel mundial.



Asimismo, se informó que quedaría disponible en el sitio web institucional, un formulario para que el público pudiera participar de manera activa, con sus observaciones, sugerencias y comentarios en esta cuenta pública participativa.

Hasta el día 24 de mayo de 2024, no se recibieron interacciones con la ciudadanía a través del canal SIAC, puesto a su disposición para tal efecto en el sitio web de INAPI.

Los comentarios recibidos por parte del COSOC, fueron tomados en cuenta y se recogieron en la presentación de la Directora el día 26 de mayo de 2024. En lo que dice relación con la utilización de herramientas de inteligencia artificial en las invenciones, del consejero Christian Schmitz, basada en el Manual de Patentamiento de INAPI, publicado en el 2022, se recoge para hacer un análisis más exhaustivo en el futuro.

PRESENTACIÓN CUENTA PÚBLICA PARTICIPATIVA

La presentación de la cuenta pública fue preparada por la Dirección Nacional de INAPI con los principales hitos, cifras consolidadas y programas ejecutados por la institución durante el periodo 2023, exponiendo la información que se puso a disposición de la ciudadanía a través del borrador de Informe de la Cuenta Pública INAPI 2024.



CUENTA PÚBLICA PARTICIPATIVA '24



CUENTA PÚBLICA PARTICIPATIVA GESTIÓN 2023

LORETO BRESKY
DIRECTORA NACIONAL DE INAPI



Gestión INAPI 2023

Pilares estratégicos

- ECOSISTEMA** : mejorar el sistema de PI
- PYMES** : servicios de PI orientados a las PYMES
- MEJORA INSTITUCIONAL**: reorientar la organización para entregar un mejor servicio

Ejes transversales



Enfoque de género
Gender approach

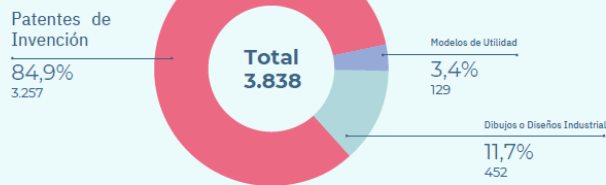


Nuevas tecnologías
New technologies

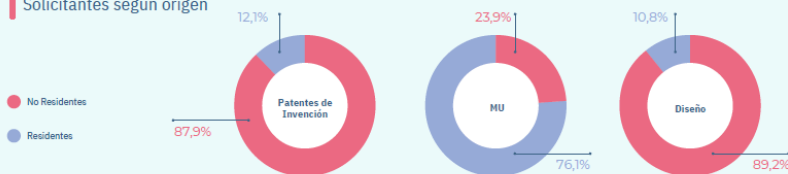


Patentes en cifras

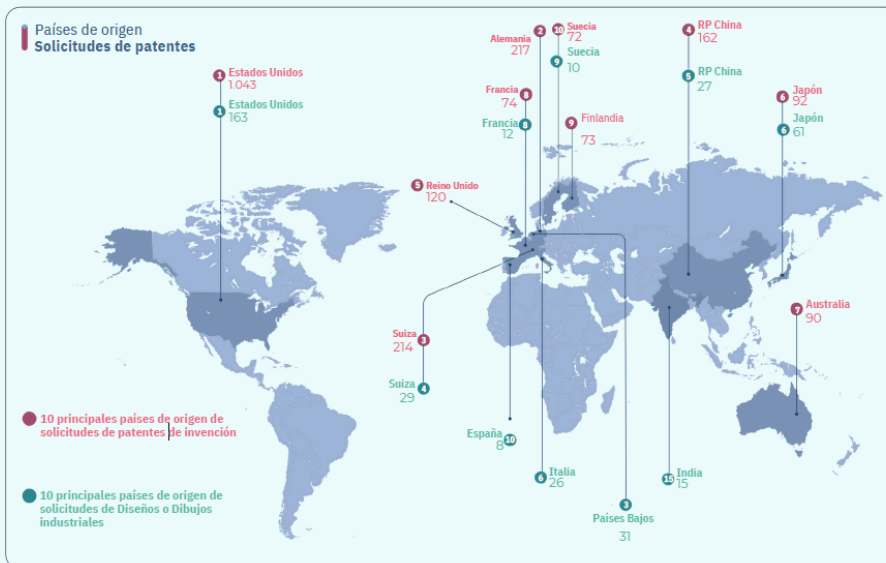
Solicitudes presentadas en 2023



Solicitantes según origen



**Países de origen
Solicitudes de patentes**



Tiempos de tramitación
Solicitudes de patentes

Tiempos promedio de tramitación año 2023

Patentes	3,0 años
Modelos de utilidad	2,0 años
Diseños y dibujos industriales	1,3 años
Promedio general	2,8 años



Patentes
Gestión 2023

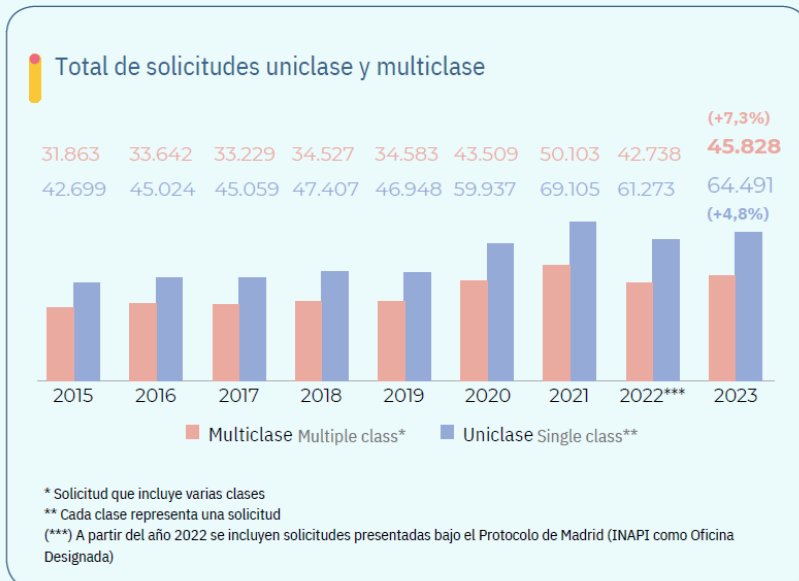
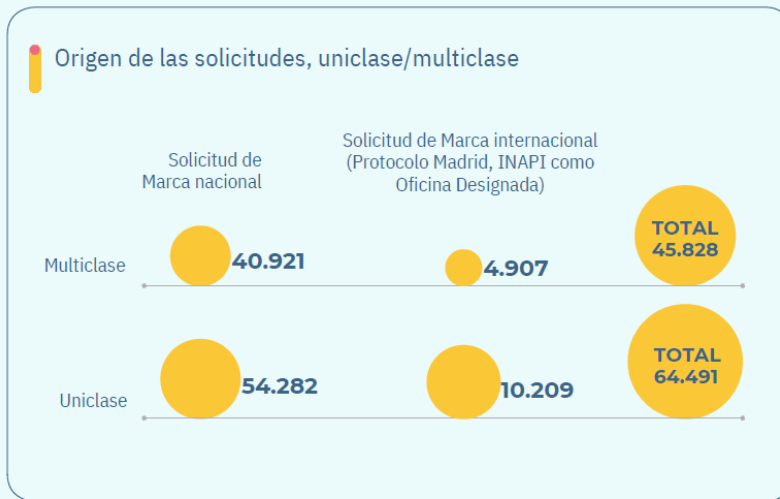
Hitos relevantes

Iniciativas que nos permiten
ofrecer mayor valor público

- Consulta pública nueva Resolución de Tramitación de Patentes N° 428 de 2023.
- Segunda versión del Programa de Asistencia de Inventores (PAI).
- Programa de difusión de las directrices de patentes
- Acuerdo de procedimiento acelerado de patentes con Oficina Europea de Patentes.
- En marzo de 2023 comenzó a operar en INAPI el Proyecto Piloto de Procedimiento Acelerado de Patentes Verdes (PAPV).

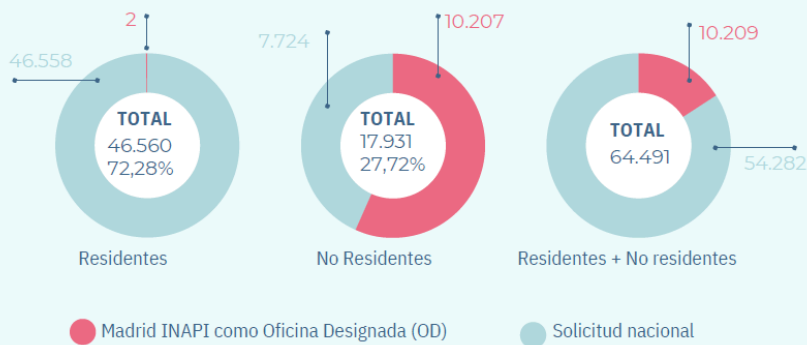


Marcas en cifras



84% de residentes: presentaciones de marcas uniclase

Origen de las solicitudes



Tiempos de tramitación
Solicitudes de marcas

Tiempos promedio de tramitación año 2023

Marcas sin oposición 5,7 meses

Tiempo promedio general 8,6 meses

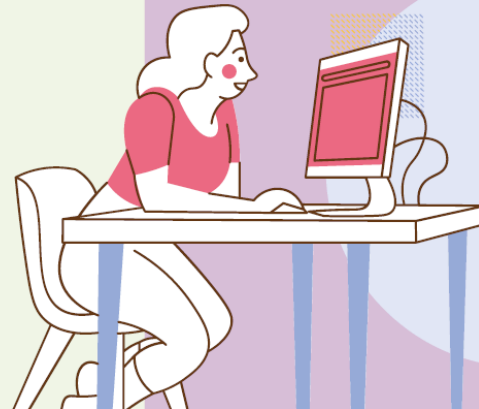


Al cierre de 2023, **92% de las solicitudes tienen una antigüedad menor a 8 meses**, lo que se compara positivamente con el 77% al cierre de 2022.

Hitos relevantes

Iniciativas que nos permiten
ofrecen mayor valor público

- Protocolo de Madrid 2023 fue el primer año con operación completa, alcanzando 4.907 presentaciones como oficina designada y 74 como oficina de origen
- Mejoras en calidad de servicio tales como: descarga gratuita de los títulos de registro desde el expediente digital de marcas; 80.500 nuevas descripciones de productos y servicios pre-aprobadas en nuestro buscador en línea, superando así las 107.000 descripciones.



- Proyecto "Levantamiento de Información Tecnológica de Patentes para un Modelo de Desarrollo Productivo Sostenible". Se generó información tecnológica de valor estratégico en materia de Hidrógeno Verde, Litio y Amoníaco, comprendida en 39 productos tales como mapas conceptuales, informes, infografías, conjuntos de datos, panoramas tecnológicos y presentaciones.



CUENTA PÚBLICA PARTICIPATIVA '24

Gestión INAPI 2023

Transferencia del conocimiento Gestión 2023

Publicación de tres informes de tecnologías de dominio público y 12 informes de vigilancia tecnológica.

30 charlas y talleres organizados, con 1.031 personas capacitadas a nivel nacional.

20 asesorías en gestión estratégica de la Propiedad Industrial para iniciativas de Universidades, Consorcios y Programas Tecnológicos y Centros de Formación Técnica- CFT

10 iniciativas innovadoras participaron de la cuarta versión del concurso INAPI Running, el cual realizamos por segundo año consecutivo en alianza con la Agencia Nacional de Investigación y Desarrollo (ANID).

89 reuniones de orientación técnica con personas de Start Up Chile, Prochile y CORFO.



Gestión INAPI 2023

Transferencia del conocimiento Sello de Origen

En 2023 ingresaron al programa Sello de Origen la denominación de origen (DO) Longaniza de Chillán, de la región de Ñuble; la denominación de origen (DO) Cerámica de Pañul y la marca colectiva Capital del Mimbres, estas dos últimas de la región del Libertador General Bernardo O'Higgins.

Ejecutamos la fase 1 del programa de Asistencia Técnica para las personas productoras de la indicación geográfica del Orégano de la precordillera de Putre, en el contexto del "Plan de Recuperación Económica - COVID19" de la OMPI, para países en desarrollo.



CUENTA PÚBLICA PARTICIPATIVA '24

Gestión INAPI 2023

Atención de usuarios Gestión 2023

Atención telefónica: 26.910 llamadas en 2023 (-16,8%).

El servicio de Chat de INAPI se instaló como el segundo canal de atención a las personas, alcanzando un total de 14.780 conversaciones, duplicando las atenciones de 2022 en este canal

En cuanto a la atención virtual, ya sea mediante e-mail, SIAC (Sistema de Información y Atención Ciudadana) o videoconferencias para orientación de marcas y patentes, las atenciones virtuales fueron en total 14.514. (-26%)



Gestión INAPI 2023

Internacional Gestión 2023

Durante el 2023 INAPI firmó y/o renovó diez acuerdos de cooperación (MOUs) con entidades nacionales y extranjeras, entre las que destacan la Organización Mundial de la Propiedad Intelectual, (OMPI), INPI France, PROSUR, Oficina Europea de Patentes (EPO),

INAPI continuó impulsando el proyecto WIPOGREEN de aceleración para América Latina, promoviendo la adopción de tecnologías verdes en el sector frutícola de Chile.

Participación en comités permanentes y en grupos de trabajo especializados de la OMPI.



 **Políticas públicas**
Gestión 2023

**Participación en mesas de trabajo en
Salud y propiedad industrial**

Promover la adhesión de Chile a cuatro arreglos de clasificación internacional referidos a propiedad industrial que son administrados por la OMPI: Acuerdo de Viena, que establece una clasificación internacional de los elementos figurativos de las marcas; Arreglo de Locarno, que establece una clasificación internacional para los dibujos y modelos industriales; Arreglo de Estrasburgo, relativo a la clasificación internacional de patentes, y Arreglo de Niza, relativo a la clasificación internacional de productos y servicios para el registro de las marcas.



 **Agenda de género e inclusión**
Gestión 2023

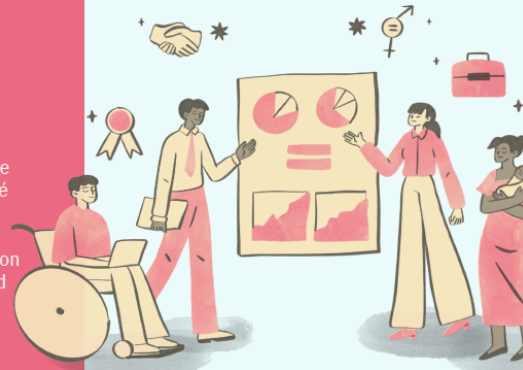
Aplicación de la Directiva N°20 de Chilecompra que releva el criterio de género y fomenta la participación de las mujeres en las actividades comerciales y económicas del país.

Capacitaciones internas en materia de género para personas funcionarias nuevas

Lanzamiento de Guía Práctica del Procedimiento de Maltrato y Acoso Laboral y/o Sexual (MALS),

Actualización del Código de Ética, incorporando la perspectiva de género y lenguaje inclusivo y no sexista, y creamos un Subcomité de Género en nuestro Consejo de la Sociedad Civil, COSOC.

INAPI participó en el programa de Buenas Prácticas Laborales con Equidad de Género del Servicio Nacional de la Mujer y la Equidad de Género.



 **Agenda de género e inclusión**
Gestión 2023

Publicamos el reporte “Análisis de mujeres inventoras 2019-2022”



Primera versión del concurso “Mujeres protagonistas en innovación”.



Primera versión del concurso “Mujeres protagonistas en innovación”.



 **Gestión interna**
Gestión de personas

1

Durante el 2023 se alcanzó el 51% de la dotación con teletrabajo, transformando al instituto en una organización intensiva en esta modalidad.

2

Nuevo Sistema de Bienestar y Calidad de Vida basado en un modelo que integra de manera estratégica y focalizada cada una de las actividades que estábamos desarrollando en estos ámbitos.






CUENTA PÚBLICA PARTICIPATIVA '24

Gestión INAPI 2023

Gestión interna
Tecnologías de la información

- 3 Renovación de la plataforma de virtualización y el retorno de los servidores.
- 4 Mejoras sustanciales en la plataforma de tramitación electrónica.
- 5 Activación de recordatorios electrónicos de cortesía para todas las resoluciones.



Gestión INAPI 2023

Gestión interna
Administración y Finanzas

- 6 Agilización del pago a peritos de patentes mediante aplicación informática, haciendo más eficiente el proceso que anteriormente se realizaba manualmente.



Gestión INAPI 2023

Gestión interna
Administración y Finanzas



7

Ejecución del 99% del presupuesto vigente

Gestión INAPI 2023

Desafíos
Gestión INAPI



1

Mejorar la calidad en la gestión de los servicios de marcas y patentes, a través de la oportunidad en el examen de solicitudes. Esto se realizará a través de:

- Mejoramiento de la experiencia de usuarias y usuarios.
- Desarrollo de herramientas de Inteligencia Artificial para agilizar los procesos.

Desafíos
Gestión INAPI

Gestión INAPI 2023

2

Aumentar la utilización de los derechos de PI por parte de usuarias y usuarios nacionales, tanto en Chile como en mercados internacionales, contribuyendo al desarrollo de sus emprendimiento e innovaciones.

- Implementación de Academia INAPI, en conjunto con OMPI.
- Asesorías estratégicas en propiedad industrial
- Relatorías sobre uso de PI y procesos de registro de marcas y patentes.




Desafíos
Gestión INAPI

Gestión INAPI 2023

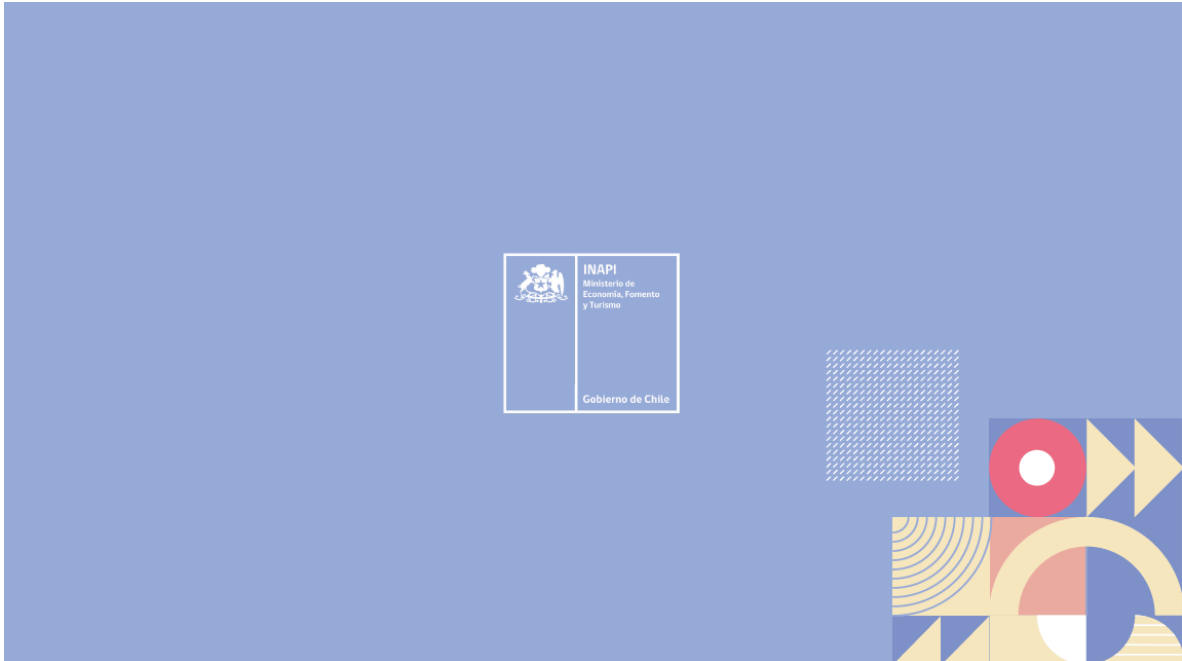
3

Fortalecer el conocimiento y uso de la propiedad industrial en las distintas regiones de Chile, mediante la identificación de brechas de capacidades en PI de los distintos actores regionales.





**CUENTA PÚBLICA
PARTICIPATIVA
'24**



IMÁGENES CUENTA PÚBLICA PARTICIPATIVA



**CUENTA PÚBLICA
PARTICIPATIVA
'24**

The logo features two overlapping speech bubbles, one blue and one red, with a white star in the center of the blue bubble. Below the bubbles is a horizontal line with a red segment on the left and a blue segment on the right.





CUENTA PÚBLICA PARTICIPATIVA '24





CUENTA PÚBLICA PARTICIPATIVA '24





CUENTA PÚBLICA PARTICIPATIVA '24

